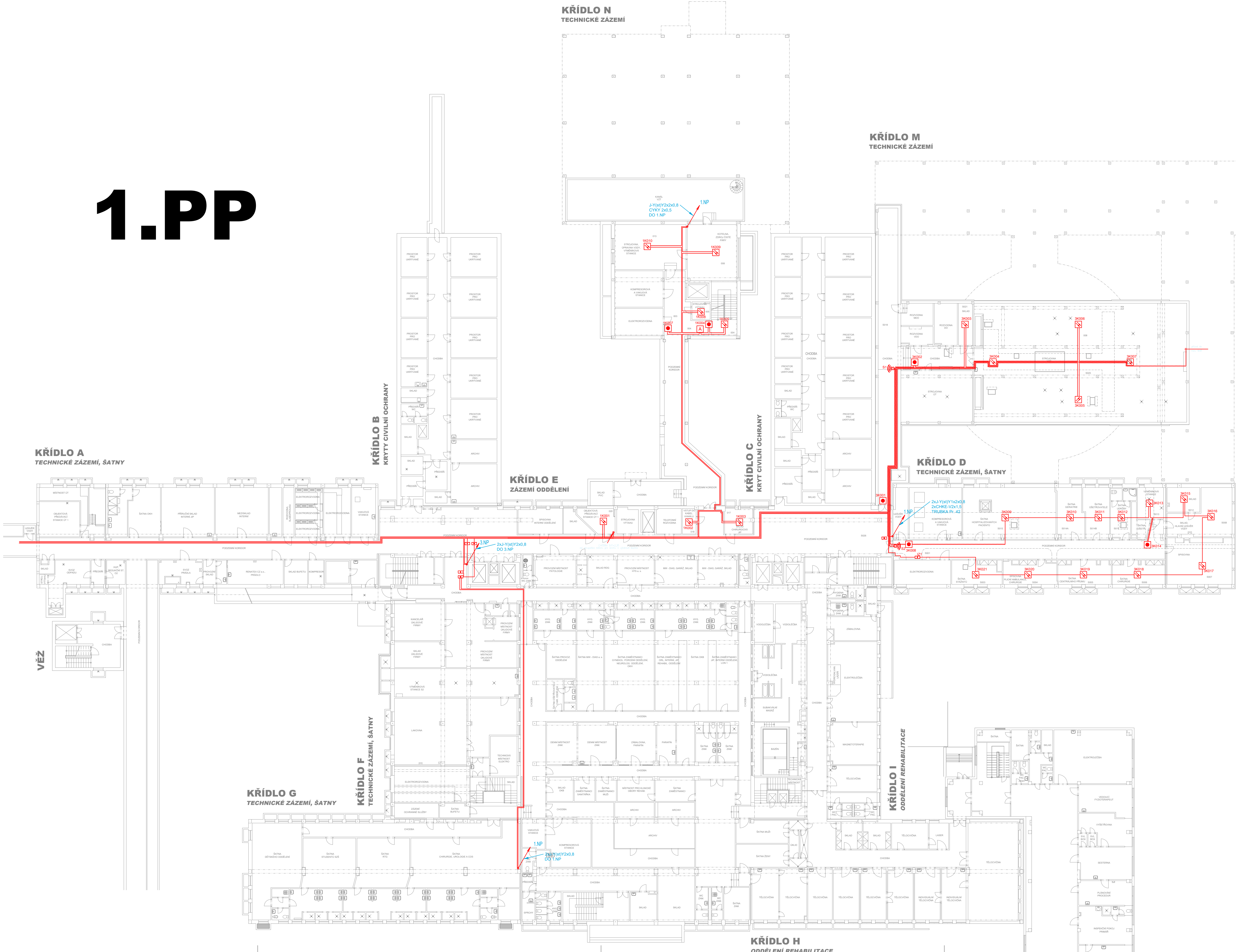
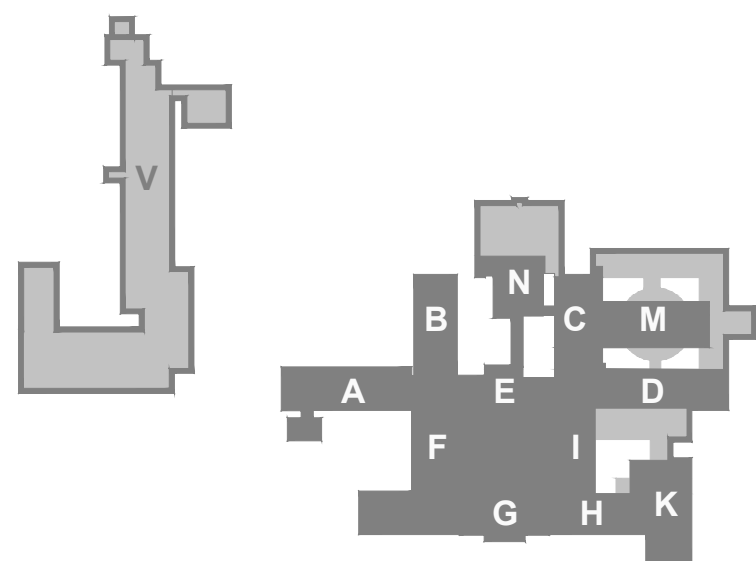


1.PP



- LEGENDA EPS:
- EPS – OŠTŘEDNA EPS
 - EPS – AKČNÍ ČLEN (VSTUPNÍ/VÝSTUPNÍ JEDNOTKA)
 - EPS – OPTICKOKOUŘOVÝ HLASIČ
 - EPS – TERMODYFERENCIALNÍ HLASIČ
 - EPS – TLAČIDLOVÝ HLASIČ
 - EPS – VSTUPNÍ-VÝSTUPNÍ JEDNOTKA
 - EPS – PŘÍDRŽNÝ MAGNET
 - EPS – IZOLANT
 - EPS – OVLÁDANÉ ZAŘÍZENÍ – PŘÍPOJNÝ BOD
 - EPS – AKUSTICKÉ SIGNALIZAČNÍ ZAŘÍZENÍ
 - EPS – ZALČOVANÝ NAPÁJECÍ ZDROJ 24V/5A
 - EPS – PŘÍDRŽNÝ MAGNET
 - EPS – ROZVÁDĚČ
 - EPS – STÁVAJÍCÍ KABELOVÁ TRASA
 - EPS – KABEL TRASA VE ŽLÁBU MERKUR ZAVĚŠENA NA STROPĚ



REKONSTRUKCE SYSTÉMU EPS V MONOBLOKU NEMOCNICE HAVÍŘOV, P.O.

Místo : ul. Dělnická 1132, Město, 736 01 Havířov
Investor : investor: Nemocnice s poliklinikou Havířov, příspěvková organizace
Stupeň : DSPS - Stávající stav
Zodp. projektant : Jan Kupec - autorizovaný technik ČKAIT v oboru technika prostředí staveb
Autor : Jan Kupec
Vypracoval : Bc. Jakub Kupec
Datum : 05/2023

Půdorys 1.PP monoblok - Stávající stav EPS

KANCELÁŘ : KOBLOVSKÁ 343, 725 29 OSTRAVA 29 TEL : 773 435 555 E-MAIL : KUPEC.PROJEKCE@REZNAM.CZ

KUPEC
PROJEKCE SLP

zak. č.: 2023/17A
formát: 10 x A4
měřítko: 1:200
č.v. 02